
AMORIM

Sostenible por naturaleza



MEDIOAMBIENTAL

-5 200 000 tCO₂

secuestro aproximado promovido en la dehesa de alcornoque (20 veces más que las emisiones generadas por la actividad y la cadena de valor)

79%

energía de fuentes renovables

100%

aprovechamiento de corcho

95%

compras de corcho y de productos de corcho de origen controlado

68%

energía de fuentes renovables controladas

801t

corcho reciclado

64%

unidades industriales con certificación FSC® en la cadena de custodia

86 111 tCO₂eq

emisiones evitadas

93%

tasa de valorización de residuos (no corcho)

251_{ha}

propiedades forestales intervenidas

83%

emisiones asociadas a la cadena de valor (ámbito 3)

88%

materiales sostenibles

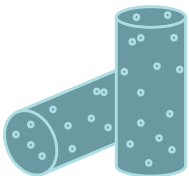
100 000

alcornoques plantados

60%

ventas consolidadas abordadas por análisis de ciclo de vida (ACV)

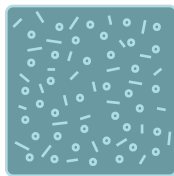
Amorim Cork



100%

de todas las familias de productos tienen disponible una demostración de su balance de carbono* negativo que, en el caso del vino espumoso, puede alcanzar hasta - 562 gCO₂eq por tapón de corcho

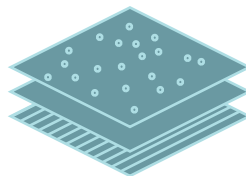
Amorim Cork Flooring



100%

de pavimentos y revestimientos con certificación de calidad del aire interior, sea TÜV-PROFICERT o A+, y contribuciones en y certificaciones de construcción sostenible, LEED/BREEAM

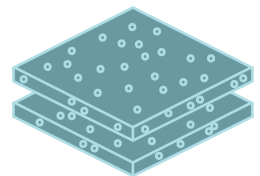
Amorim Cork Composites



>500

aplicaciones desarrolladas para diversos sectores de actividad, con la innovación y la economía circular en su epicentro

Amorim Cork Insulation



0%

de aditivos en los productos de aislamiento, que son al mismo tiempo totalmente naturales, reciclables, reutilizables y de gran longevidad sin pérdida de características

*teniendo en cuenta el secuestro de la dehesa (<https://www.amorim.com/pt/sustentabilidade/estudos/>)

SOCIAL

4 642

trabajadores/as

25%

trabajadoras

71%

trabajadores/as en Portugal

25%

trabajadores en cargos de dirección

94%

colaboradores/as incluidos
en contratos colectivos de trabajo

67%

trabajadores/as englobados en las
certificaciones ISO 45001 o SA 8000

42

edad media de los colaboradores/as

>1 000 000 000 €/año

importe total neto añadido a la sociedad
cuando se incorpora el impacto de los
servicios de los ecosistemas de la dehesa
(> 7x importe directo)*

2,17

multiplicador en la producción nacional*

*Impactos medioambientales, económicos y sociales, EY 2019

62 500 000€

Financiación sostenible

Objetivos de Desarrollo Sostenible

12/17 ODS convergentes con la estrategia



10

objetivos estratégicos

31

metas principales

7

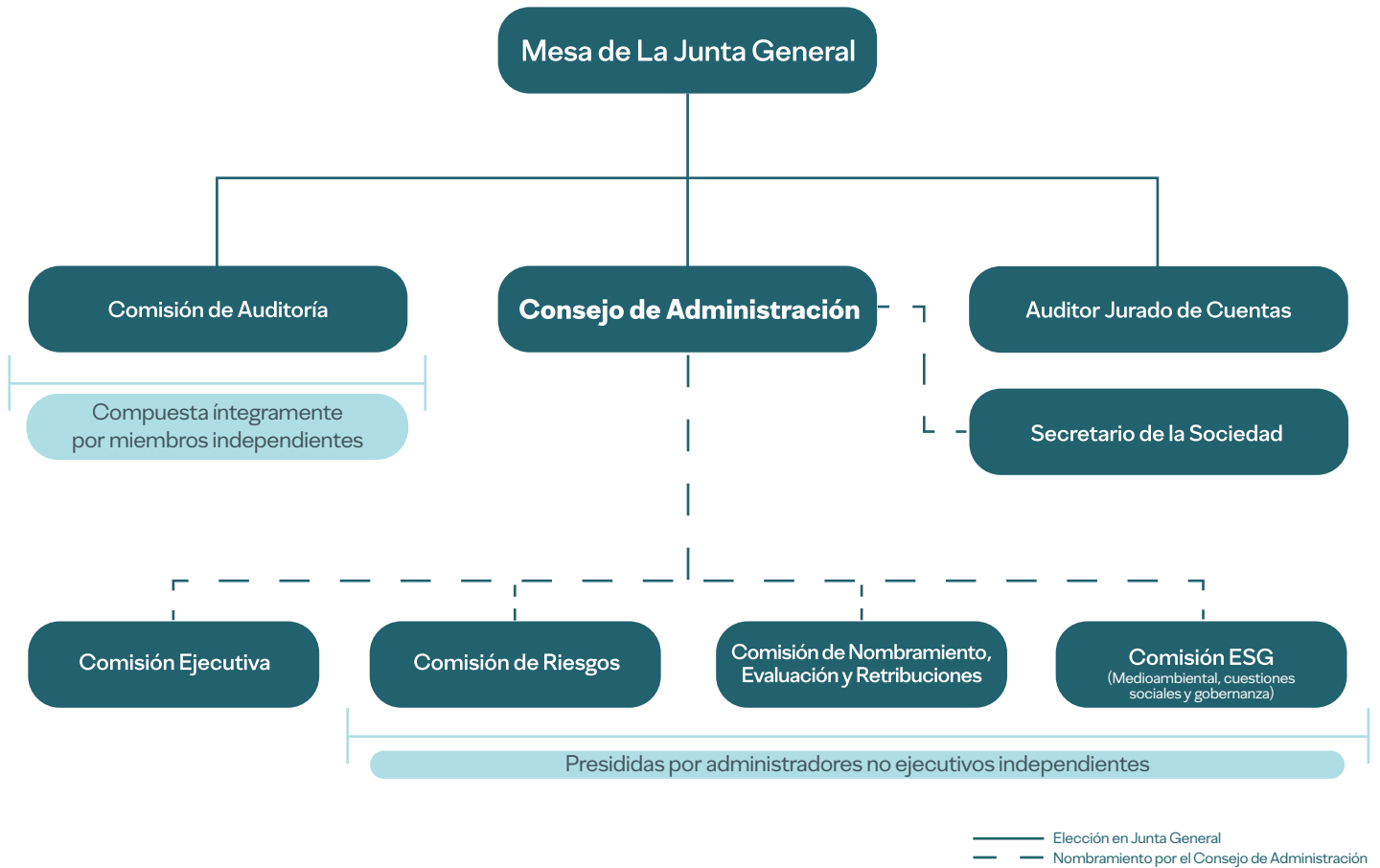
objetivos hasta 2030

9

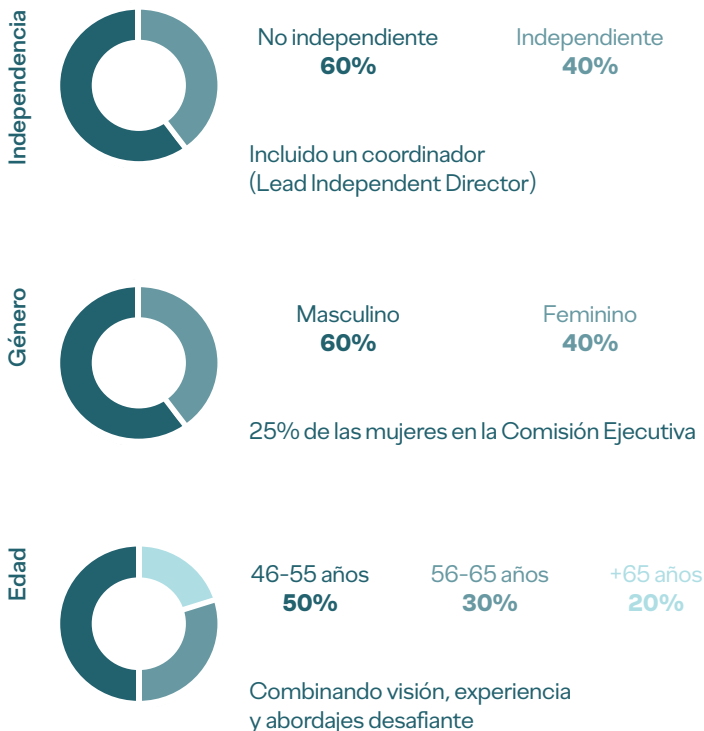
objetivos hasta 2024

GOBERNANZA

MODELO ANGLOSAJÓN



COMPOSICIÓN DEL CONSEJO DE ADMINISTRACIÓN



«Lo mejor aún está por llegar»

António Rios Amorim

CORTICEIRA AMORIM

MODELO DE NEGOCIO

#1

transformación de corcho del mundo

837 820 000 €

ventas consolidadas

10 400 000 €

inversión media en I&D+I

>150 años

de historia

93%

ventas fuera de Portugal

UNIDADES DE NEGOCIO

5

unidades de negocio

5 800 000 000

taponos de corcho/año

268 000 bloques/año

48 000 cilindros/año

1 150 000 m²

fábrica de corcho

10 000 000 m²

capacidad instalada pavimentos

60 000 m³

corcho de aislamiento/año

PRESENCIAL MUNDIAL

28

países

56

empresas de distribución

29 000

clientes

27

unidades industriales

12

joint ventures

>100

países de exportación

CORCHO, ALCORNOQUE Y DEHESA

>2 100 000 ha

en la cuenca del Mediterráneo Occidental

> 1 300 €/ha/año

importe medio estimado de los servicios de los ecosistemas asociado a una dehesa de alcornoque bien gestionada*

200 años

tiempo medio de vida de un alcornoque

1/36

puntos críticos de biodiversidad

100 000

personas dependen de la dehesa de alcornoque

-73t CO₂/1t

corcho producido

Barrera contra incendios, regula el ciclo hidrológico, protege el suelo y disminuye el riesgo de desertificación.



Corticeira Amorim, S.G.P.S., S.A.
Rua Comendador Américo Ferreira Amorim, 380
Apartado 20
4536-902 Mozelos, Portugal
www.amorimcork.com

Mayo 2022